

Drenarea completa a apei de pe acoperis, de la o singura sursa

Pe plan european Zambelli detine sortimentul cel mai bogat si diversificat de accesorii pentru sisteme de drenaj al apei de pe acoperis. Cu peste 3.000 de articole putem indeplini toate cerintele si pretentiile care ne sunt adresate de specialisti si constructori. Fiecare articol reprezinta un produs de calitate: valoros si adaptat necesitatii.

Dar Zambelli nu livreaza doar accesorii si piese individuale, ci ofera, in acelasi timp si solutii complete de sisteme pentru drenajul profesionist al apei de pe acoperis. Avem un sortiment adaptat pentru toate situatiile.



Calitate superioara sub orice forma

Produsele Zambelli pentru drenarea apei de pe acoperis sunt produse in Germania conform celor mai inalte standarde de calitate.

Sunt prelucrate doar metale exigent selectate si verificate. Instalatiile noastre de productie sunt moderne si performante. Astfel, Zambelli garanteaza intotdeauna acuratete exacta de potrivire si cea mai buna calitate a materialelor.

Toate produsele noastre reprezinta o performanta autentica. Puteti achizitiona produsele Zambelli pentru drenarea apei de pe acoperis de la partenerii nostri de distributie selectati.



Articole din aluiniu



Articole pentru drenajul apei de pe acoperis



Sisteme de rafturi



Acoperis si fatada



Prelucrarea industriala a metalelor



Livrare acoperis

Magazinul dvs. specializat:

Zambelli
Fertigungs GmbH & Co. KG
Passauer Straße 3+5
D-94481 Grafenau

Telefon +49(0)85 55 409-0
Fax +49(0)85 55 409-30
E-mail fertigung@zambelli.de
www zambelli.de

zambelli

Praktisch, klug, meisterhaft!
Practic, inteligent, magistral

Conectare in 3 puncte
pentru stuturi si coturi



Cu trei puncte la conducere

Stuturile si coturile nu au putut fi montate niciodata atat de rapid si usor. Conectarea in 3 puncte de la Zambelli face posibil acest lucru.

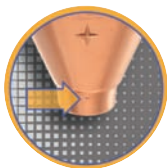
"O adevarata performanta"

Conectarea in 3 puncte este unica in ceea ce priveste functionalitatea sa. Si este executata atat de rapid! Cotul este imbinat simplu pe stut, se fixeaza in trei puncte si apoi poate fi rotit fara forta in oricare pozitie dorita. Invers, daca este necesar, cotul poate fi decuplat de la stut fara a fi avariata.

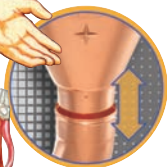
Apoi poate urma o noua comanda!



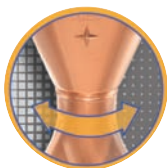
Si pe santier maistrul se bucura:



Stuturile si coturile pot fi conectate fara unelte, fara fixare cu sarma sau nituire.



Conectarea in 3 puncte reduce munca de montaj la doar cateva manevre manuale. Acest lucru inseamna castig mare de timp, in comparatie cu metodele uzuale.



Cotul poate fi rotit pana la fixare definitiva si, daca este necesar, poate fi demontat foarte usor.

Avantajul dumneavoastra in cupru si zinc

Facilitarea montajului rapid! Cu conectarea in 3 puncte castigati timp si economisiti bani.

Puteti profita nelimitat de acest avantaj. Pentru ca la cele mai folosite produse Zambelli, conectarea in 3 puncte este standard, inca de pe acum. in executia in cupru TECUfi, dar si in executie in zinc VM.

Stut

Oval, cu roza a vânturilor, curba consolidata, veriga de agatare si muchie tesita, sudata in partea inferioara

Stut cu logo

Oval, cu placheta cu logo, curba consolidata, veriga de agatare si muchie tesita, sudata in partea inferioara



Cot 72°
Dintr-o singura piesa, tras dintr-un singur element sudat

Cot 60°
Dintr-o singura piesa, tras dintr-un singur element sudat

O idee inteligenta in marimi variate

Urmatoarele produse sunt dotate in mod standard cu conectare in 3 puncte. Acestea pot fi achizitionate in marimile mentionate si executate din materialele TECU (cupru) ■, VM-ZINC® ■ si quart zincat ■ (disponibil)

Stut

333/100	■ ■ ■
333/87	■ ■ ■
280/87	■ ■ ■
280/80	■ ■ ■
250/80	■ ■ ■
250/76	■ ■ ■

Stut cu logo

333/100	■ ■
280/87	■ ■
280/80	■ ■

Cot 60°

100	■ ■
87	■ ■
80	■ ■
76	■ ■

Cot 72°

100	■ ■ ■
87	■ ■
80	■ ■
76	■ ■

Cot Vario 72°

100/500-700	■ ■ ■
100/700-1100	■ ■ ■
100/1100-1850	■ ■ ■
87/500-700	■ ■ ■
87/700-1100	■ ■ ■
87/1100-1850	■ ■ ■
80/500-700	■ ■ ■
80/700-1100	■ ■ ■
76/500-700	■ ■ ■
76/700-1100	■ ■ ■

